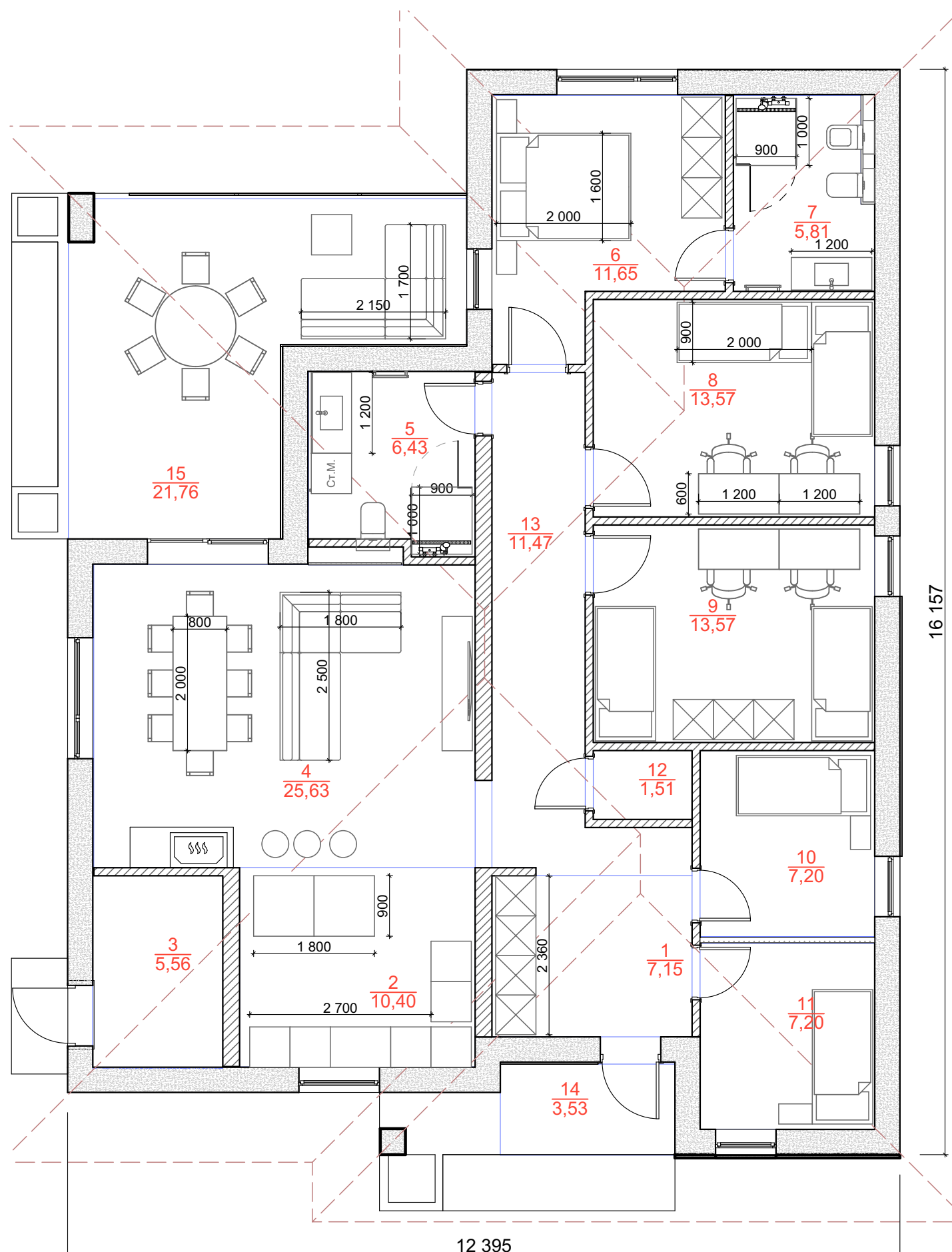




Фундамент - плитный. Ж/б плита h=300мм, бетон В25, 50,3 м3
 Чердачное перекрытие - ж/б плита h=200мм, бетон В25, 22,5 м3

Наружные стены - из газобетонных блоков D400 M2,5 250x600x375 мм.+ утеплитель (50 мм минплита).
 В конструкции наружной стены применена система "мокрого" фасада.

Внутренние несущие стены 250мм - из полнотелого кирпича М150 на растворе М150
 Кровля - скатная, битумная черепица, утепленная.
 Утепление - минераловатная плита толщиной 200мм.



№	Наименование	Площадь
1	Прихожая	7,15
2	Кухня	10,40
3	Котельная	5,56
4	Гостиная - Столовая	25,63
5	Санузел 1	6,43
6	Спальня 1	11,65
7	Саузел 2	5,81
8	Спальня 2	13,57
9	Спальня 3	13,57
10	Спальня 4	7,20
11	Спальня 5	7,20
12	Тех.пом.	1,51
13	Коридор	11,47
14	Крыльцо	3,53
15	Терраса	21,76
		152,44 м²

Взамен инв. N

Подпись и дата

Инв. N подл.